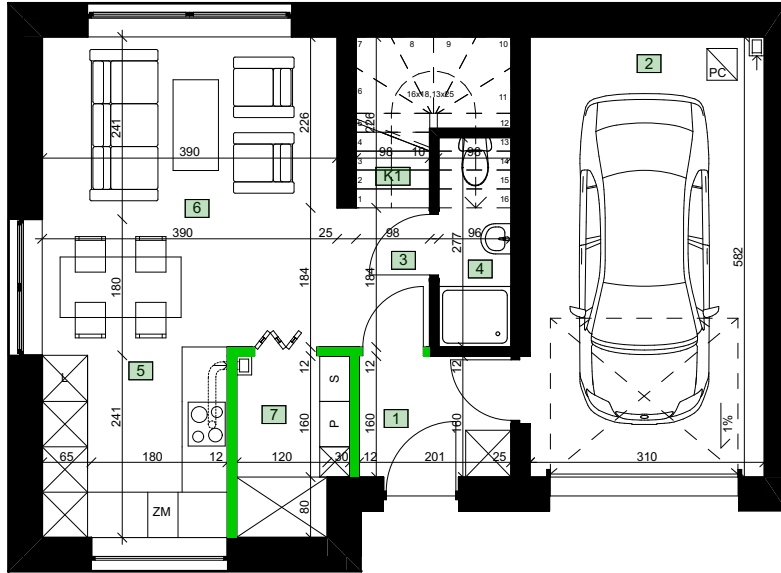
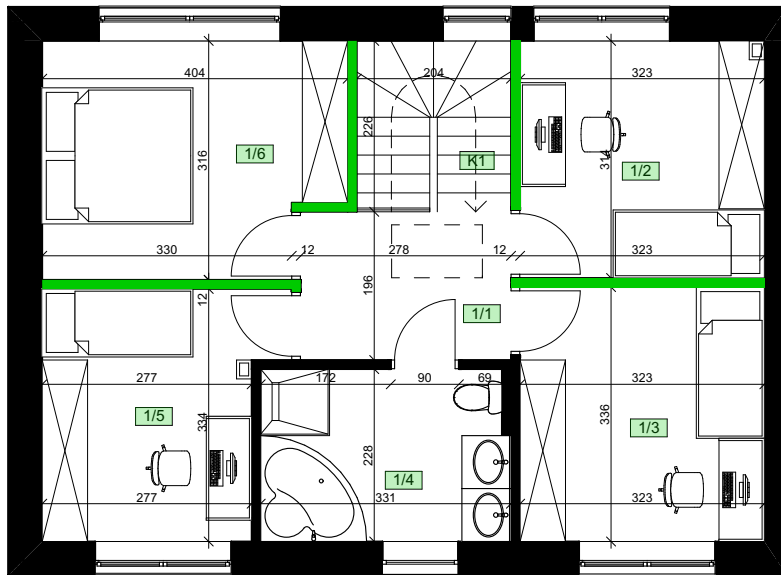




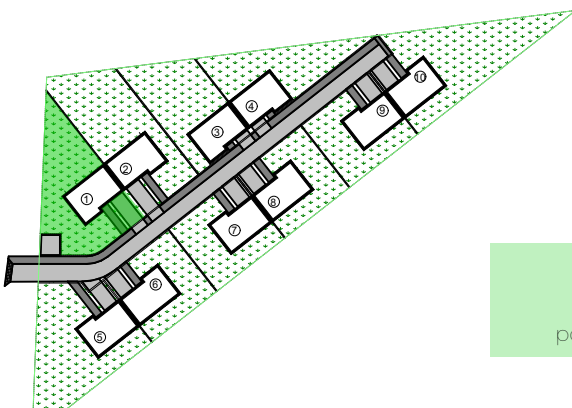
GREEN PARK MNIKÓW



Budynek 2



Budynek 2



Pn



LOKALIZACJA:
Mników 334
gmina Liszki
powiat Krakowski

DOM 1

Powierzchnie:

Działka: 365,05m²

Ogród: 286,4m²

Dom: 114,73m²

Pakiet podstawowy:

Pakiet dodatkowy:



Ogrzewanie
podłogowe



Fotowoltaika



Pompa
ciepła



Ładowarka
samochodowa



Smarthome



Stacja
pogodowa



Klimatyzacja



Podlewanie
ogrodu



Rolety
zewnętrzne



Podgrzewany
podjazd

Ściany działowe możliwe do demontażu

Zestawienie powierzchni parteru

Kondygnacja	Nr	Nazwa pomieszczenia	Powierzchnia podłóg
Poziom 0			
	1	Wiatrołap	3,53
	2	Garaż	18,04
	3	Hall	1,87
	4	WC	2,65
	5	Kuchnia	6,17
	6	Pokój dzienny	16,38
	7	Spizarnia	3,84
	K1	Schody	1,24
			53,72 m²

Zestawienie powierzchni piętra

Kondygnacja	Nr	Nazwa pomieszczenia	Powierzchnia podłóg
Poziom 1			
	1/1	Przedpokój	5,45
	1/2	Pokój 1	10,50
	1/3	Pokój 2	11,39
	1/4	Łazienka	7,55
	1/5	Pokój 3	10,27
	1/6	Pokój 4	12,48
	K1	Schody	3,28
			60,91 m²

Sposób pomiaru powierzchni zgodnie z normą PN ISO 9836:1997
Przedstawiona aranżacja lokalu jest przykładowa, rysunki w tym zakresie mają charakter poglądowy oraz informacyjny i nie stanowią oferty w rozumieniu Kodeksu Cywilnego.