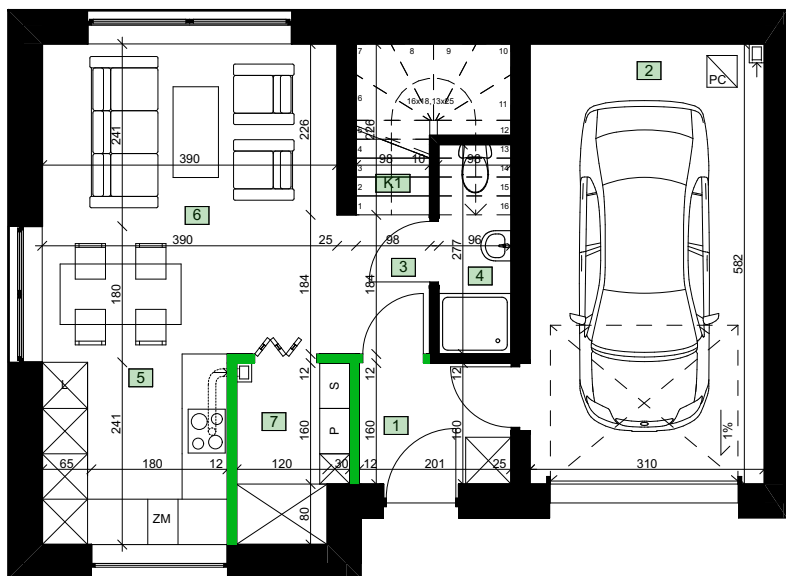
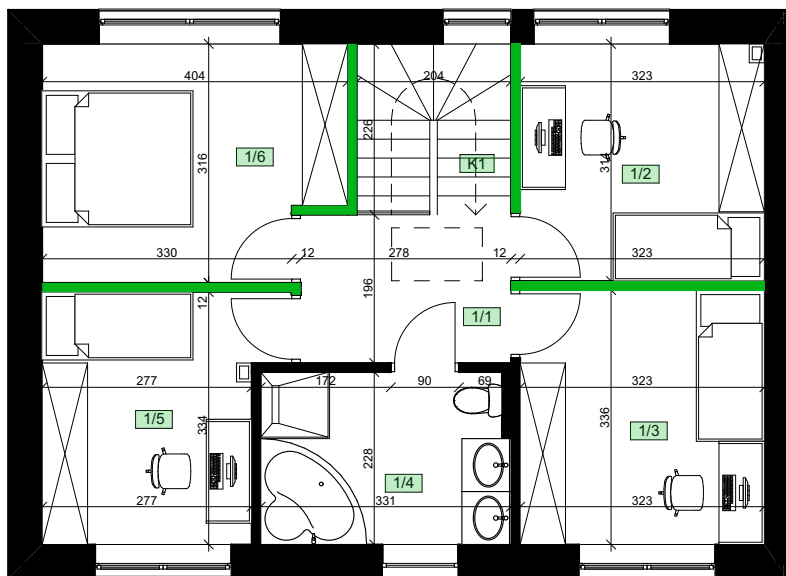




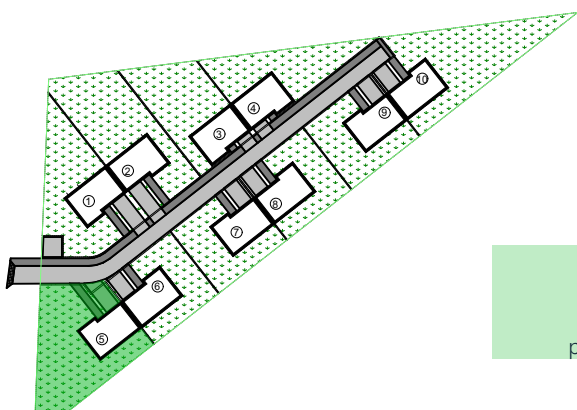
GREEN PARK MNIKÓW



Budynek 6



Budynek 6



Pn



LOKALIZACJA:
Mników 334
gmina Liszki
powiat Krakowski

DOM 5

Powierzchnie:

Działka: 418,25m²

Ogród: 344,17m²

Dom: 114,73m²

Pakiet podstawowy:

Pakiet dodatkowy:



Ogrzewanie
podłogowe



Fotowoltaika



Pompa
ciepła



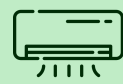
Ładowarka
samochodowa



Smarthome



Stacja
pogodowa



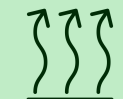
Klimatyzacja



Podlewanie
ogrodu



Rolety
zewnętrzne



Podgrzewany
podjazd

— Ściany działowe możliwe do demontażu

Zestawienie powierzchni parteru

Kondygnacja	Nr	Nazwa pomieszczenia	Powierzchnia podłóg
Poziom 0			
	1	Wiatrołap	3,53
	2	Garaż	18,04
	3	Hall	1,87
	4	WC	2,65
	5	Kuchnia	6,17
	6	Pokój dzienny	16,38
	7	Spizarnia	3,84
	K1	Schody	1,24
			53,72 m²

Zestawienie powierzchni piętra

Kondygnacja	Nr	Nazwa pomieszczenia	Powierzchnia podłóg
Poziom 1			
	1/1	Przedpokój	5,45
	1/2	Pokój 1	10,50
	1/3	Pokój 2	11,39
	1/4	Łazienka	7,55
	1/5	Pokój 3	10,27
	1/6	Pokój 4	12,48
	K1	Schody	3,28
			60,91 m²

Sposób pomiaru powierzchni zgodnie z normą PN ISO 9836:1997
Przedstawiona aranżacja lokalu jest przykładowa, rysunki w tym zakresie mają charakter poglądowy oraz informacyjny i nie stanowią oferty w rozumieniu Kodeksu Cywilnego