



# GREEN PARK MNIKÓW

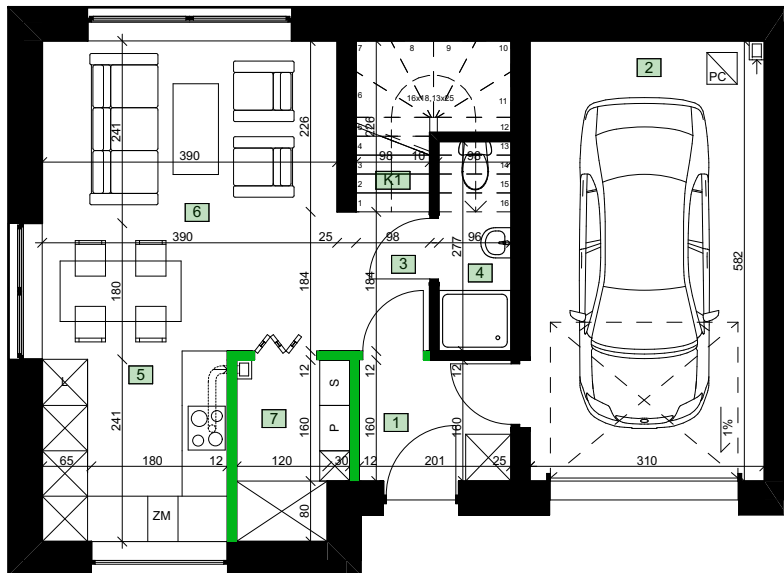
DOM 9

Powierzchnie:

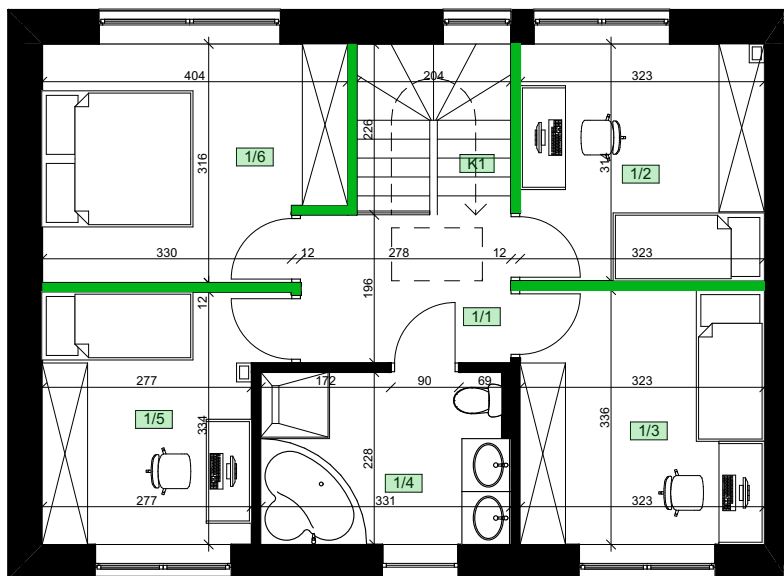
Działka: 270,89m<sup>2</sup>

Ogród: 196,88m<sup>2</sup>

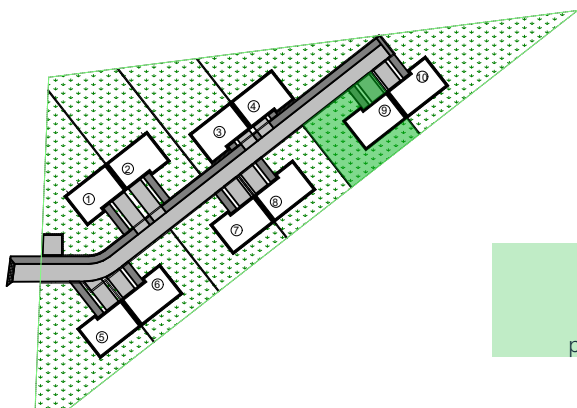
Dom: 114,73m<sup>2</sup>



Budynek 10



Budynek 10



Pn



LOKALIZACJA:  
Mników 334  
gmina Liszki  
powiat Krakowski

Pakiet podstawowy:

Pakiet dodatkowy:



Ogrzewanie  
podłogowe



Fotowoltaika



Pompa  
ciepła



Ładowarka  
samochodowa



Smarthome



Stacja  
pogodowa



Klimatyzacja



Podlewanie  
ogrodu



Rolety  
zewnętrzne



Podgrzewany  
podjazd

— Ściany działowe możliwe do demontażu

### Zestawienie powierzchni parteru

Kondygnacja	Nr	Nazwa pomieszczenia	Powierzchnia podłóg
Poziom 0			
	1	Wiatrołap	3,53
	2	Garaż	18,04
	3	Hall	1,87
	4	WC	2,65
	5	Kuchnia	6,17
	6	Pokój dzienny	16,38
	7	Spizarnia	3,84
	K1	Schody	1,24
			<b>53,72 m<sup>2</sup></b>

### Zestawienie powierzchni piętra

Kondygnacja	Nr	Nazwa pomieszczenia	Powierzchnia podłóg
Poziom 1			
	1/1	Przedpokój	5,45
	1/2	Pokój 1	10,50
	1/3	Pokój 2	11,39
	1/4	Łazienka	7,55
	1/5	Pokój 3	10,27
	1/6	Pokój 4	12,48
	K1	Schody	3,28
			<b>60,91 m<sup>2</sup></b>

Sposób pomiaru powierzchni zgodnie z normą PN ISO 9836:1997  
Przedstawiona aranżacja lokalu jest przykładowa, rysunki w tym zakresie mają charakter poglądowy oraz informacyjny i nie stanowią oferty w rozumieniu Kodeksu Cywilnego